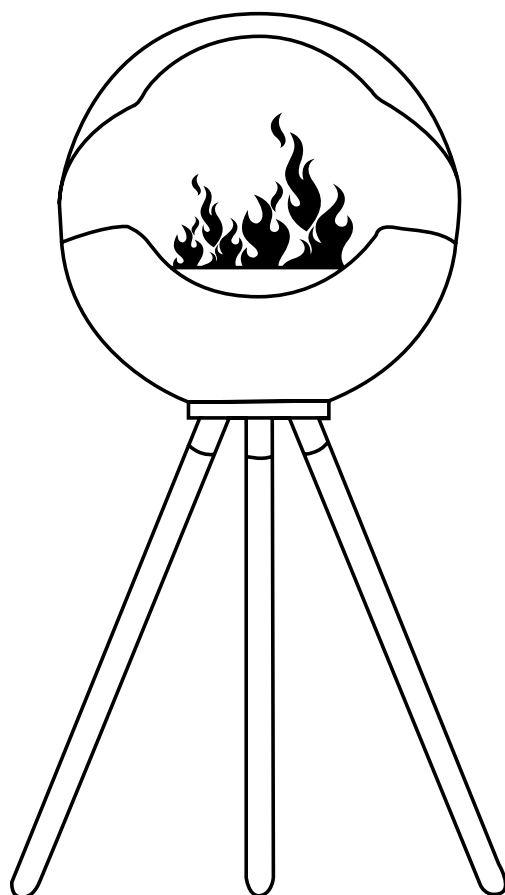


C L E A N F I R E S Y S T E M

**XARALYN®**

# Manual Ethanol Fireplace

NL EN DE FR



## Halo

Freestanding fireplace

CE

 **BIO**  
ETHANOL

## NL HANDLEIDING

De bio-ethanol haard werkt zonder schoorsteen of ventilatieroosters. In plaats daarvan wordt bio-ethanol brandstof in een brander met een keramische kern gegoten. Zodra de brandstof is aangestoken, brandt deze langzaam en zorgt zo voor een schone en efficiënte vlam.

In tegenstelling tot traditionele haarden haalt de Halo zuurstof uit de omgevingslucht, waardoor hij gevoelig is voor tocht. Een goed functionerende bio-ethanol haard geeft alleen warmte af en minimale CO<sub>2</sub>, wat zorgt voor hoge efficiëntie en milieuvriendelijkheid.



*De Halo kan heet worden en zorgt voor een lekkere warmte. Raak de haard na het aansteken niet aan om verbranding te voorkomen.*

## Plaatsing

### Om veiligheid te waarborgen:

- Gordijnen, tapijten, banken of andere brandbare objecten/wanden moeten minimaal 500 mm van de haard worden geplaatst.

## WAARSCHUWING



Plaats de haard **NIET** in de buurt van brandbare voorwerpen. Houd minimaal 500 mm afstand.



Raak de vlammen en het metaal **NIET** aan wanneer de haard heet is. Dit kan ernstige brandwonden veroorzaken!



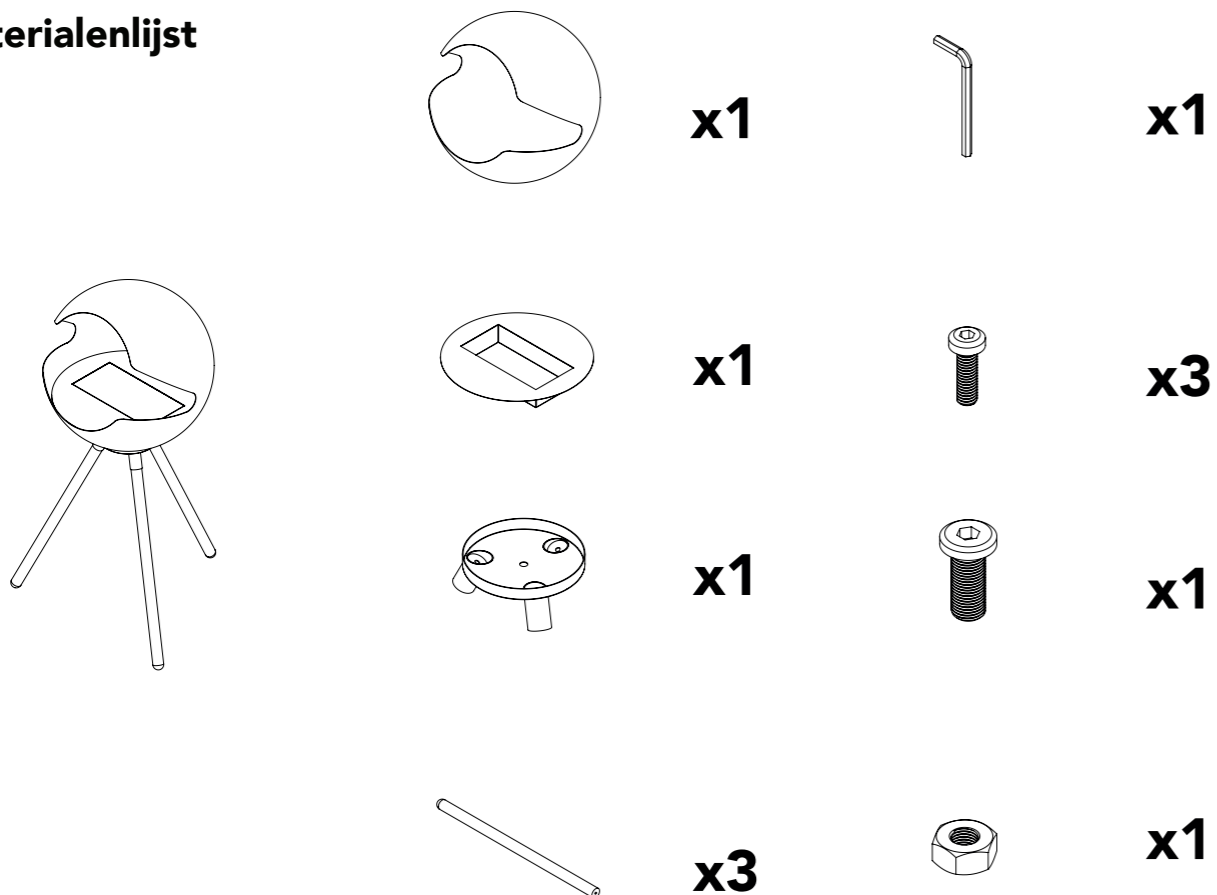
Laat kinderen en huisdieren **NIET** in de buurt van de haard komen wanneer de haard heet is.



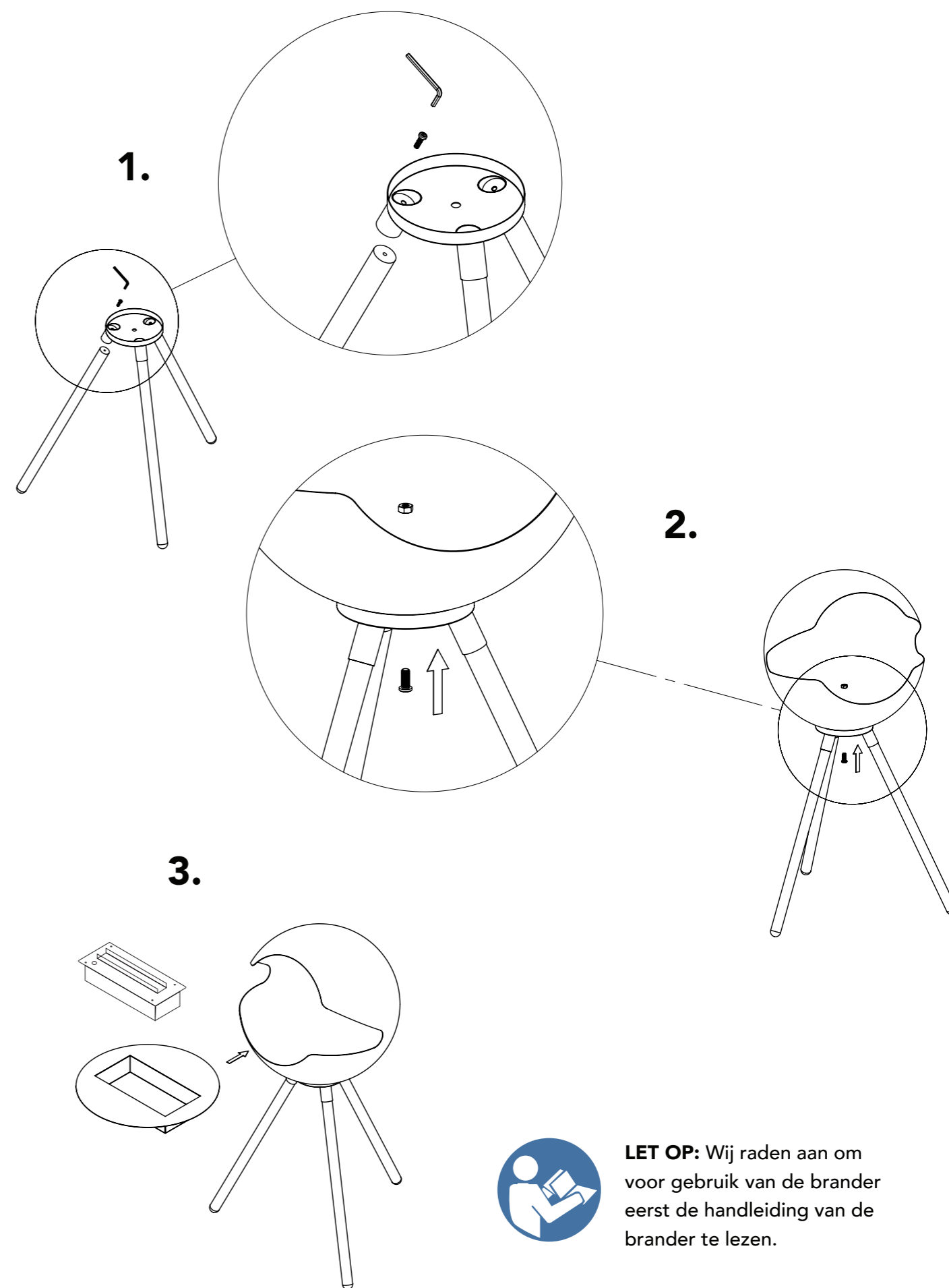
Plaats **GEEN** voorwerpen of objecten op de haard!

**Opmerking:** Xaralyn is niet verantwoordelijk voor schade aan vloeren of muren als gevolg van onjuist gebruik van de haard.

## Materialenlijst



## Bevestigingsinstructies



**LET OP:** Wij raden aan om voor gebruik van de brander eerst de handleiding van de brander te lezen.

**EN IMPORTANT SAFETY INFORMATION**

The bioethanol fireplace operates without the need for a chimney or air vents. Instead, bioethanol fuel is poured into a burner containing a ceramic core. Once ignited, the fuel burns slowly, providing a clean and efficient flame.

Unlike traditional fireplaces, the Halo draws oxygen from the surrounding air at ambient levels, making it sensitive to draughts. Properly functioning bioethanol stove emits only heat and minimal CO2, ensuring high efficiency and eco-friendliness.



*The Halo can become extremely hot and provides a comforting warmth. Avoid touching the fireplace after ignition to prevent burns. Ensure safety by carefully following the instructions below.*

**Placing**

**To ensure safety:**

- Curtains, carpets, sofas, or any other high combustible items/walls must be kept at least 500 mm away from the fireplace.

**WARNING**



**DO NOT** position the fireplace near combustible items. Keep at least 500 mm distance.



**DO NOT** touch the flames, metal or glass when the fireplace is hot. This can cause serious burns!



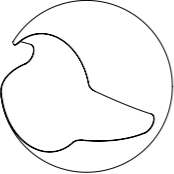

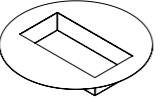

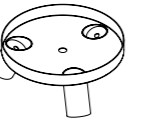

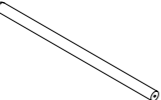
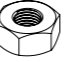
**DO NOT** allow children and pets to come close to the fireplace when the fireplace is hot.



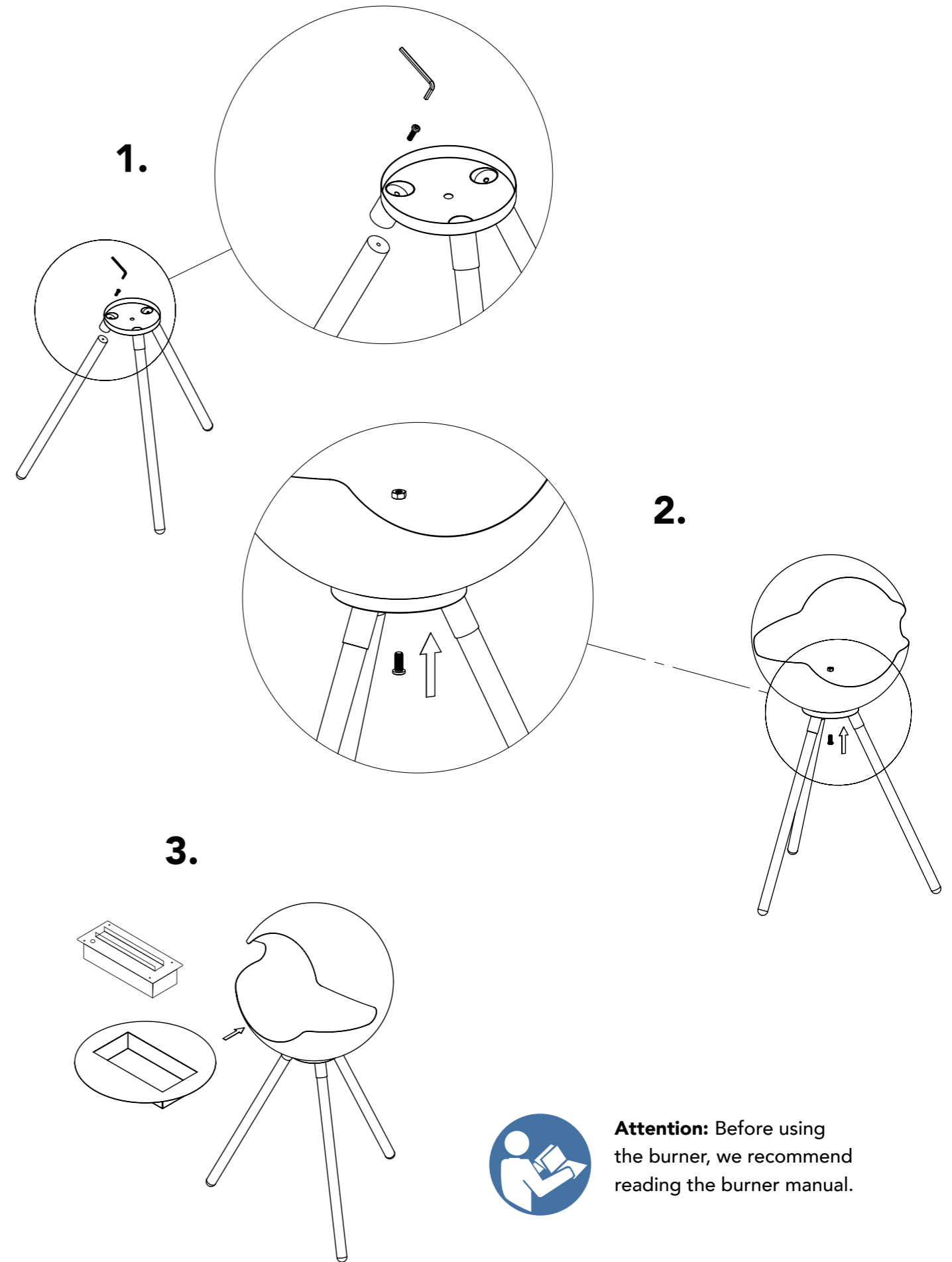
**DO NOT** place items or objects on the fireplace!

**Note:** Xaralyn is not responsible for floor/wall damage caused by incorrect use of the fireplace.

**Materials list**

	<b>x1</b>		<b>x1</b>
	<b>x1</b>		<b>x3</b>
	<b>x1</b>		<b>x1</b>
	<b>x3</b>		<b>x1</b>

**Mounting instructions**



**Attention:** Before using the burner, we recommend reading the burner manual.

## DE WICHTIGE SICHERHEITSHINWEISE

Der Bioethanol Halo funktioniert ohne Schornstein oder Lüftungsschlitze. Stattdessen Ethanol-Brennstoff wird in einen Brenner gegossen, der enthält ein Keramikern. Sobald der Brennstoff entzündet ist, verbrennt er langsam und sorgt für eine saubere und effiziente Flamme.

Im Gegensatz zu herkömmlichen Kamine entzieht der Halo der Umgebungsluft Sauerstoff auf Umgebungsniveau, wodurch er empfindlich auf Zugluft reagiert. Ein ordnungsgemäß funktionierender Bioethanolofen gibt nur Wärme und minimales CO2 ab und sorgt so für hohe Effizienz und Umweltfreundlichkeit.



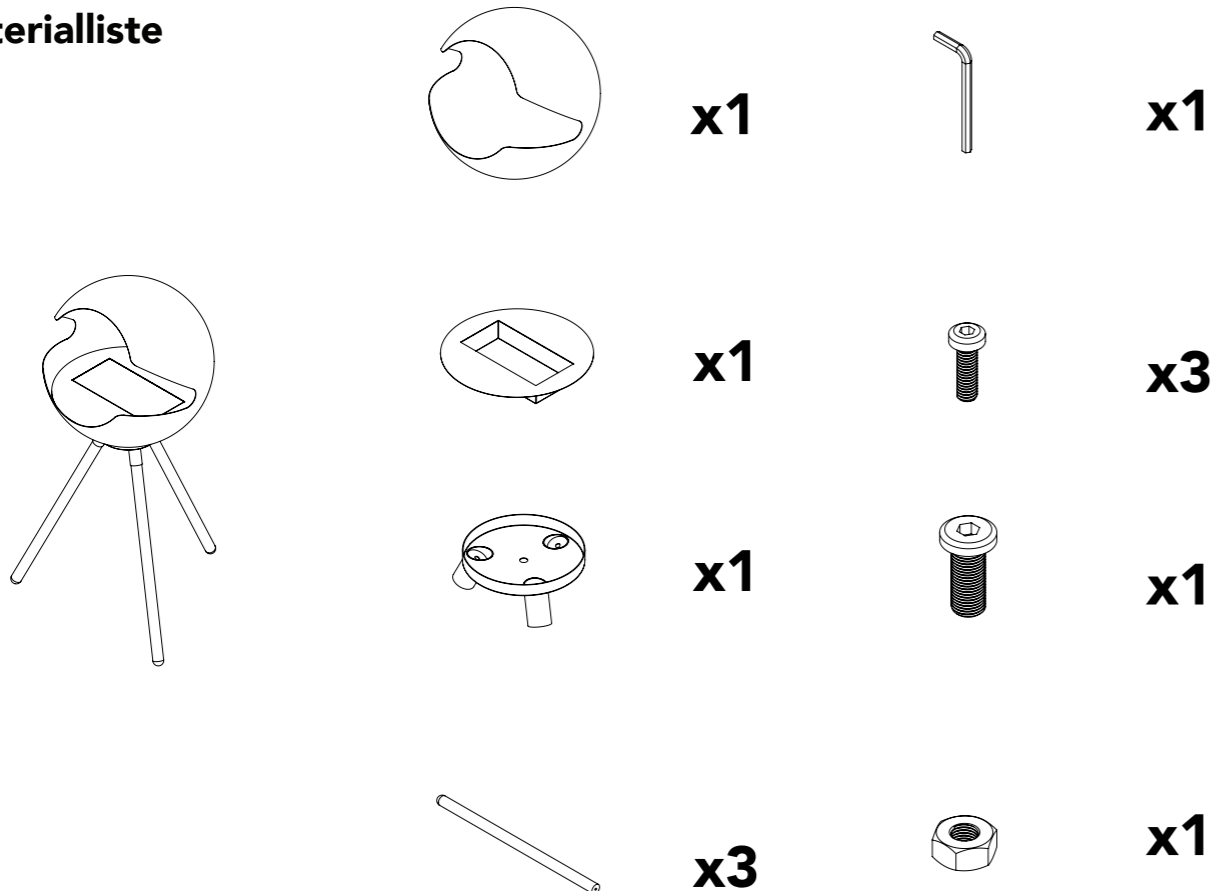
*Der Halo kann extrem heiß werden und sorgt für wohlige Wärme. Vermeiden Sie es, den Kamine nach dem Anzünden zu berühren, um Verbrennungen zu vermeiden. Sorgen Sie für Sicherheit, indem Sie die folgenden Anweisungen sorgfältig befolgen.*

## AUFSTELLEN

### Um die Sicherheit zu gewährleisten:

- Vorhänge, Teppiche, Sofas oder andere stark brennbare Gegenstände/Wände müssen mindestens 500 mm vom Kamine entfernt sein.

## Materialliste



## WARNUNG



Stellen Sie den Kamin **NICHT** in der Nähe auf brennbare Gegenstände. Behalten Sie zumindest 500 mm Abstand.



Berühren Sie **NICHT** die Flammen oder das Metall oder Glas, wenn der Kamin heiß ist. Dies kann zu schweren Verbrennungen führen!



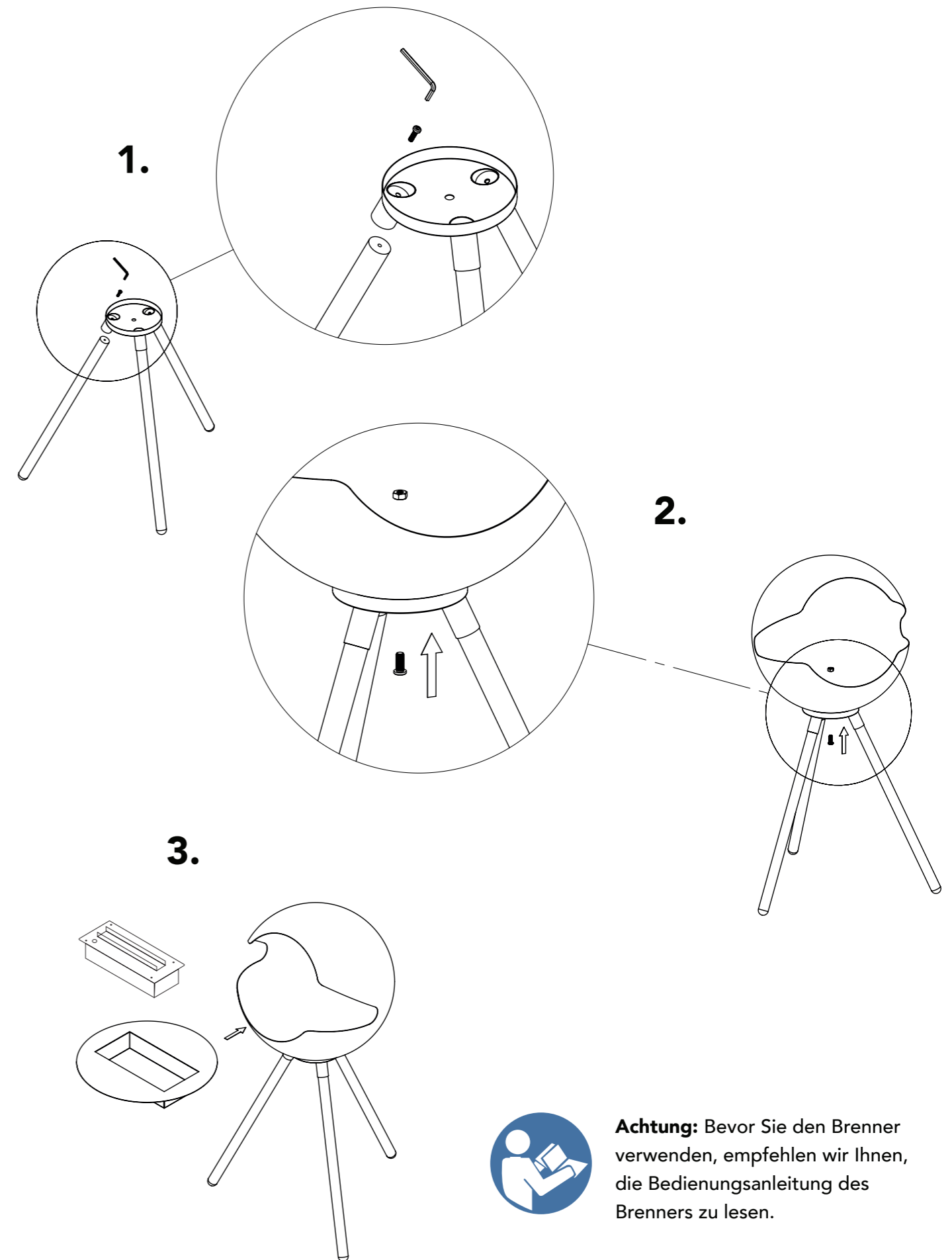
Erlauben Sie **KEINE** Kinder und Haustiere dem Kamin nahe kommen, wenn Der Kamin ist heiß.



Platzieren Sie **KEINE** Gegenstände oder Gegenstände auf dem Kamin!

**Hinweis:** Xaralyn ist nicht für Boden/Wand verantwortlichen Schäden, die durch unsachgemäßen Gebrauch des Kamin verursacht wurden.

## Montageanleitung



**Achtung:** Bevor Sie den Brenner verwenden, empfehlen wir Ihnen, die Bedienungsanleitung des Brenners zu lesen.

## FR INFORMATIONS IMPORTANTES

Le Halo au bioéthanol fonctionne sans conduit ni système de ventilation. Le combustible bioéthanol est versé dans un brûleur contenant un cœur en céramique. Une fois allumé, le combustible brûle lentement et produit une flamme propre et efficace.

Contrairement aux poêles traditionnels, le Halo utilise l'oxygène présent dans l'air ambiant. Il peut donc être sensible aux courants d'air. Un poêle au bioéthanol fonctionnant correctement n'émet que de la chaleur et une quantité minimale de CO2, garantissant une grande efficacité et un fonctionnement respectueux de l'environnement.



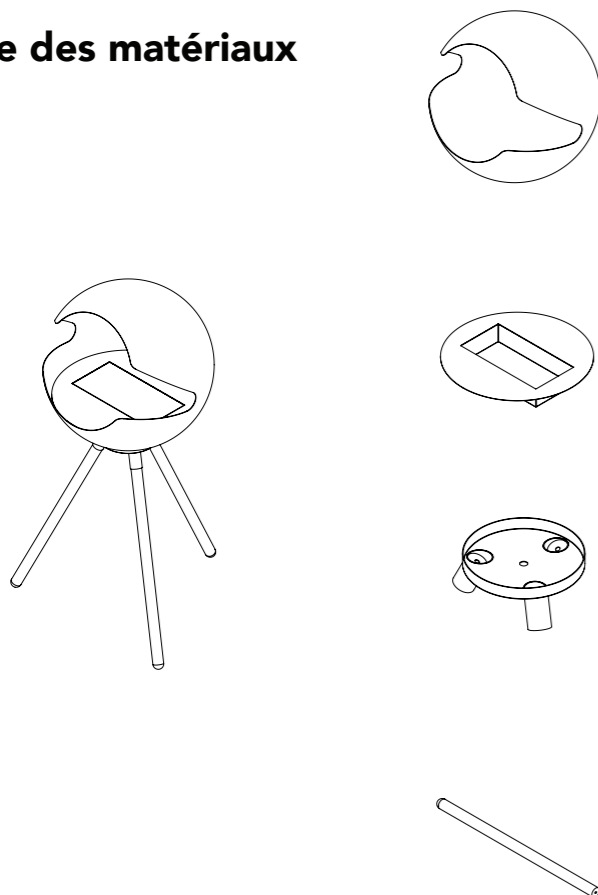
*Le Halo peut devenir extrêmement chaud et diffuse une chaleur agréable. Évitez de toucher le cheminée après l'allumage afin de prévenir tout risque de brûlure. Pour garantir la sécurité, suivez attentivement les instructions ci-dessous.*

## EMPLACEMENT

**Pour garantir la sécurité :**

- Les rideaux, tapis, canapés ou tout autre matériau ou mur hautement inflammable doivent être placés à au moins 500 mm du cheminée.

## Liste des matériaux



x1

x1

x1

x3



x1



x3



x1



x1

## WARNING



**NE PLACEZ PAS LE FOYER** à proximité d'objets ou de matériaux inflammables. Gardez une distance minimale de 500 mm.



**NE TOUCHEZ PAS LES FLAMMES, LE MÉTAL OU LE VERRE** lorsque le cheminée est chaud. Cela peut provoquer de graves brûlures !



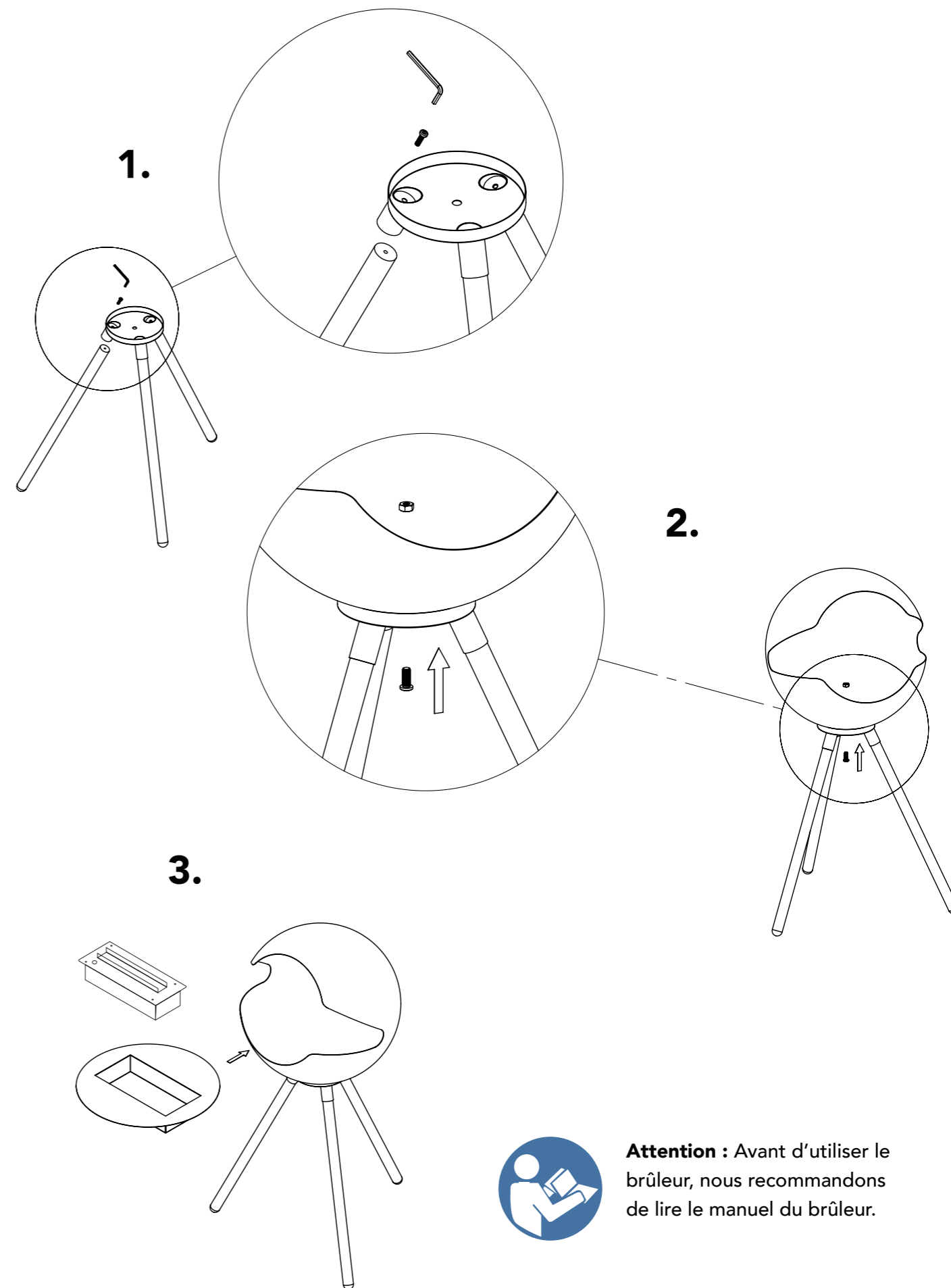
**NE LAISSEZ PAS LES ENFANTS NI LES ANIMAUX** s'approcher du cheminée lorsque celui-ci est chaud.



**NE PLACEZ AUCUN OBJET** sur le cheminée !

**Remarque :** Xaralyn décline toute responsabilité en cas de dommages au sol ou aux murs résultant d'une utilisation incorrecte du cheminée.

## Instructions de montage



**Attention :** Avant d'utiliser le brûleur, nous recommandons de lire le manuel du brûleur.

C L E A N F I R E S Y S T E M  
**XARALYN**®

T. (+31) (0)226 - 33 14 20 | [info@xaralyn.com](mailto:info@xaralyn.com) | [www.xaralyn.com](http://www.xaralyn.com)